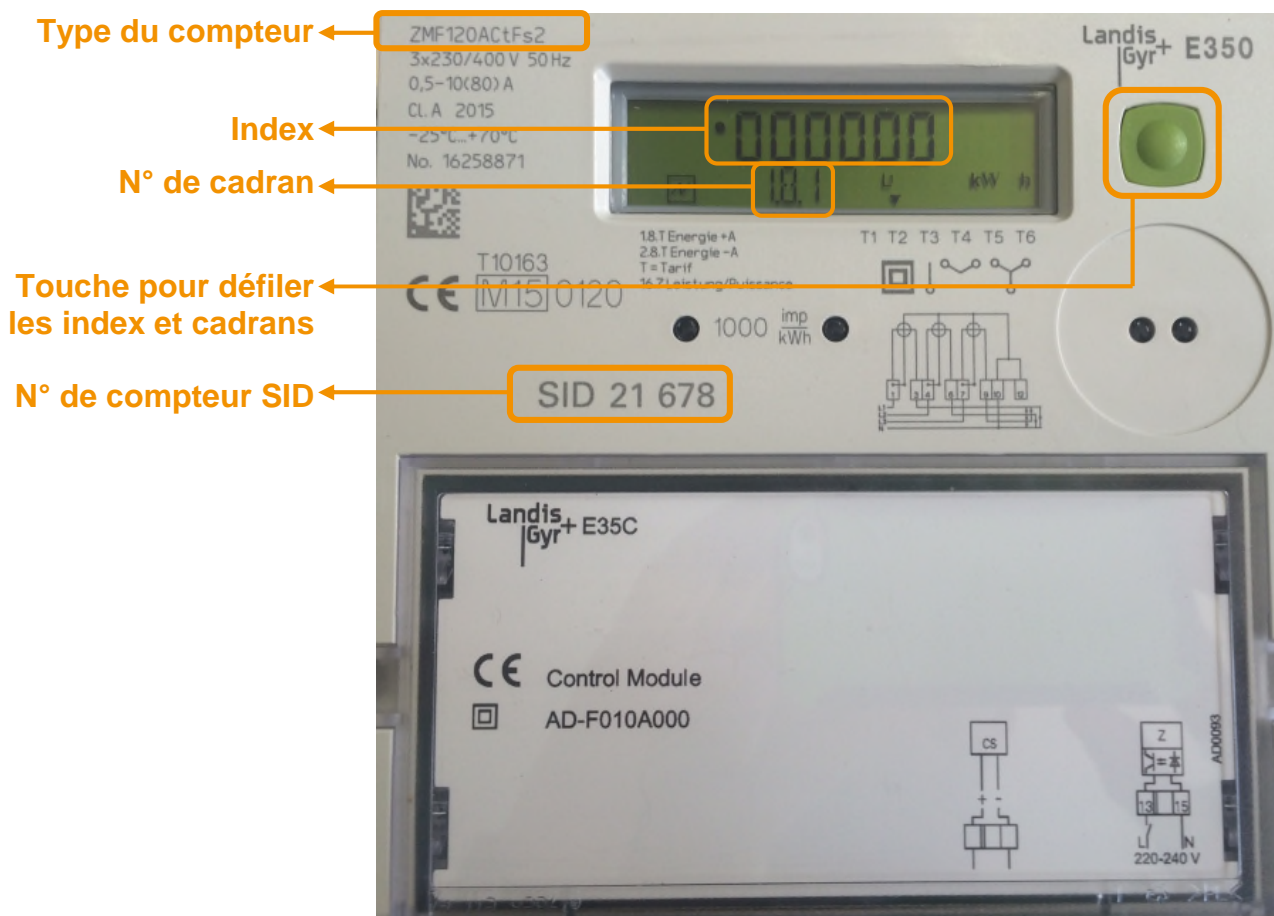


Mode d'emploi pour le relevé des compteurs ZMF120

1. Description du compteur Landis+Gyr ZMF120



2. Signification des cadrans et lecture du compteur

- 16.7 : Puissance actuelle. Si l'index n'est pas à 0, il y a consommation
- 1.8.1 : Consommation haut tarif
- 1.8.2 : Consommation bas tarif
- 1.8.0 : Consommation totale
- 2.8.1 : Injection haut tarif
- 2.8.2 : Injection bas tarif
- 2.8.0 : Injection totale

Pour changer de cadran, presser la touche verte. Pour les clients en simple tarif, la consommation s'enregistre sur le code 1.8.2.